

## SYARAT-SYARAT PERKHIDMATAN KUTIPAN "SAMPAH KEBUN DAN PUKAL"



## PERKHIDMATAN KUTIPAN SAMPAH KEBUN DAN PUKAL

IPOH BANDAR RAYA TERBERSIH 2023

SAYANGI  
ALAM  
SEKITAR

KETERANGAN LANJUT:  
05-241 1022

BAHAGIAN PERKHIDMATAN BANDAR  
JABATAN KESIHATAN AWAM DAN  
PERKHIDMATAN PERBANDARAN



Majlis Bandaraya Ipoh  
[www.mbi.gov.my](http://www.mbi.gov.my)

"WARGA IPOH MENGAMALKAN  
BUDAYA HIDUP BERSIH"



- 1 Sampah seperti daun-daun, rumput rampai dan bahan-bahan yang kecil hendaklah dimasukkan ke dalam beg plastik yang sesuai, disusun dan diikat dengan kuat.
- 2 Dahan kayu dan ranting-ranting hendaklah dipotong pendek, disusun dan diikat dengan kuat.
- 3 Bagi perabot-perabot, tuan punya hendaklah memecahkannya terlebih dahulu kepada kepingan yang kecil serta disusun dan diikat dengan kuat.
- 4 Pihak Majlis TIDAK AKAN MENGAMBIL atau memungut tungkul-tungkul pokok serta sisa binaan.
- 5 Kutipan hanya dibuat SEBULAN SEKALI mengikut jadual yang telah ditetapkan.
- 6 Penduduk hanya dibenarkan mengeluarkan sampah mereka SEHARI SEBELUM jadual kutipan dijalankan.

### JADUAL KUTIPAN

HARI MENGIKUT JADUAL

MASA 7 PAGI HINGGA 12 TENGAHARI

CUTI UMUM TIADA PERKHIDMATAN

JADUAL KUTIPAN YANG JATUH PADA HARI CUTI UMUM, KUTIPAN AKAN DIJALANKAN PADA HARI YANG BERIKUTNYA.

## ZON LAHAT JADUAL KUTIPAN BULANAN

TARIKH	LOKASI
1 HARIBULAN	TAMAN SERI MEGAH, RPT PENGKALAN PEGOH, DESA PENGKALAN MUTIARA LAHAT
2 HARIBULAN	TAMAN DESA PENGKALAN LAHAT
3 HARIBULAN	TAMAN BERKAT, KAMPUNG PENGKALAN PEGOH, RPT PENGKALAN PEGOH TAMBAHAN
4 HARIBULAN	TAMAN PASIR PUTEH SELATAN, TAMAN PENGKALAN HARAPAN
5 HARIBULAN	TAMAN DESA PAKATAN (PERSIARAN PENGKALAN TIMUR 1-11, LALUAN PENGKALAN TIMUR 1-5)
6 HARIBULAN	TAMAN DESA PAKATAN (LALUAN PENGKALAN TIMUR 6-10), DESA PENGKALAN INDAH, TAMAN MAHA JAYA
7 HARIBULAN	MEDAN PENGKALAN DAMAI, MEDAN PENGKALAN BIDARI , MEDAN PENGKALAN MAKMUR
8 HARIBULAN	MEDAN PENGKALAN RIA, MEDAN PENGKALAN MUTIARA, TAMAN HARMONI
9 HARIBULAN	TAMAN PRIMA, BANDAR PENGKALAN INDAH 3D, BANDAR PENGKALAN INDAH
10 HARIBULAN	DESA PENGKALAN TIMAH, DESA PENGKALAN BANDARAYA
11 HARIBULAN	TAMAN PENGKALAN BANDARAYA
12 HARIBULAN	RPT PENGKALAN PERMAI (PENGKALAN PERMAI 1-20)
13 HARIBULAN	RPT PENGKALAN PERMAI (PENGKALAN PERMAI 21-26), RPT PENGKALAN PEGOH SEBERANG (HALA PEGOH 1- 10)
14 HARIBULAN	RPT PENGKALAN PEGOH SEBERANG (HALA PEGOH 11- 40)
15 HARIBULAN	TAMAN PINJI MEWAH

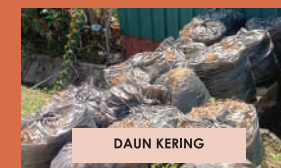
## ZON LAHAT JADUAL KUTIPAN BULANAN

TARIKH	LOKASI
16 HARIBULAN	DESA PINJI
17 HARIBULAN	TAMAN BADRI SHAH
18 HARIBULAN	TAMAN PASIR MAS, TAMAN DESA KRISTAL, TAMAN PASIR WANG (LALUAN DESA LAHAT 1-6)
19 HARIBULAN	TAMAN PASIR WANG (LALUAN DESA LAHAT 7-13, JALAN LAHAT BARU 10-10B) TAMAN SERI WANG LAHAT
20 HARIBULAN	KAMPUNG PENGKALAN GATE (LAHAT)
21 HARIBULAN	KAMPUNG PENGKALAN GATE (LAHAT), BANDAR LAHAT BARU (LALUAN LAHAT BARU 2, HALA LAHAT BARU 1-10)
22 HARIBULAN	BANDAR LAHAT BARU (PERSIARAN LAHAT BARU 1-12, DATARAN LAHAT BARU 2-14)
23 HARIBULAN	BANDAR LAHAT BARU (PERSIARAN LAHAT BARU 2-16), TAMAN JOHAN DELIMA
24 HARIBULAN	HALAMAN PENGKALAN SENTOSA
25 HARIBULAN	TAMAN PENGKALAN TIARA (PENGKALAN TIARA 3-21)
26 HARIBULAN	TAMAN PENGKALAN TIARA (PENGKALAN TIARA 27-46)
27 HARIBULAN	TAMAN DESA AMAN LAHAT, TAMAN PEGOH LAHAT

## PANDUAN PELUPUSAN



SAMPAH PUKAL



DAUN KERING



RANTING KAYU / DAHAN POKOK

## PENGENDALIAN SAMPAH KEBUN DAN PUKAL SEBELUM KUTIPAN

### SAMPAH PUKAL



Perabot/Alat yang hendak dibuang.



Dipecahkan kepada kepingan kecil dan diikat dengan kuat.



Diletakkan di hadapan rumah SEHARI SEBELUM jadual kutipan.

### SAMPAH SARAP

Rumput/Daun/Sisa Cantasan dibungkus dengan baik dalam beg plastik.



RANTING KAYU hendaklah dipotong kecil dan diikat kuat.



Diletakkan di hadapan rumah SEHARI SEBELUM jadual kutipan.

